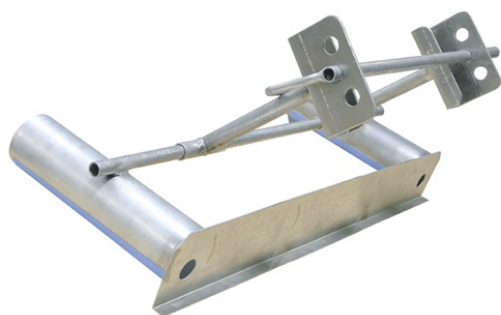


Fiche technique

Réf. 880005

Stabilisateur d'échelle alu DIMOSTAB

Le stabilisateur permet de venir positionner une échelle sans appuyer contre la gouttière.

**LES + PRODUIT**

S'adapte à n'importe quelle échelle aluminium à barreaux creux
Pour toutes toitures (ardoise, tuile, ...)

CARACTERISTIQUES

Longueur produit (mm)	800
Largeur produit (mm)	150
Hauteur produit (mm)	520
Poids produit (kg)	2,592

Descriptif technique

Barre de blocage pour barreau d'échelle
Patins pour appui dans le creux d'onde des plaques fibres ciment ou des tuiles, pour stabiliser latéralement l'échelle
Plaque d'appui pour maintenir l'échelle écartée et ne pas appuyer contre la gouttière, qui risquerait sinon de casser

Actions : Travailler en sécurité / Se déplacer

Métiers : Ardoise / Tuile

